

**KULLANIM, MONTAJ VE
BAKIM KILAVUZU**

Döküman No: TL 7 16
Yayın Tarihi: 01.05.2008
Rev. No: 00

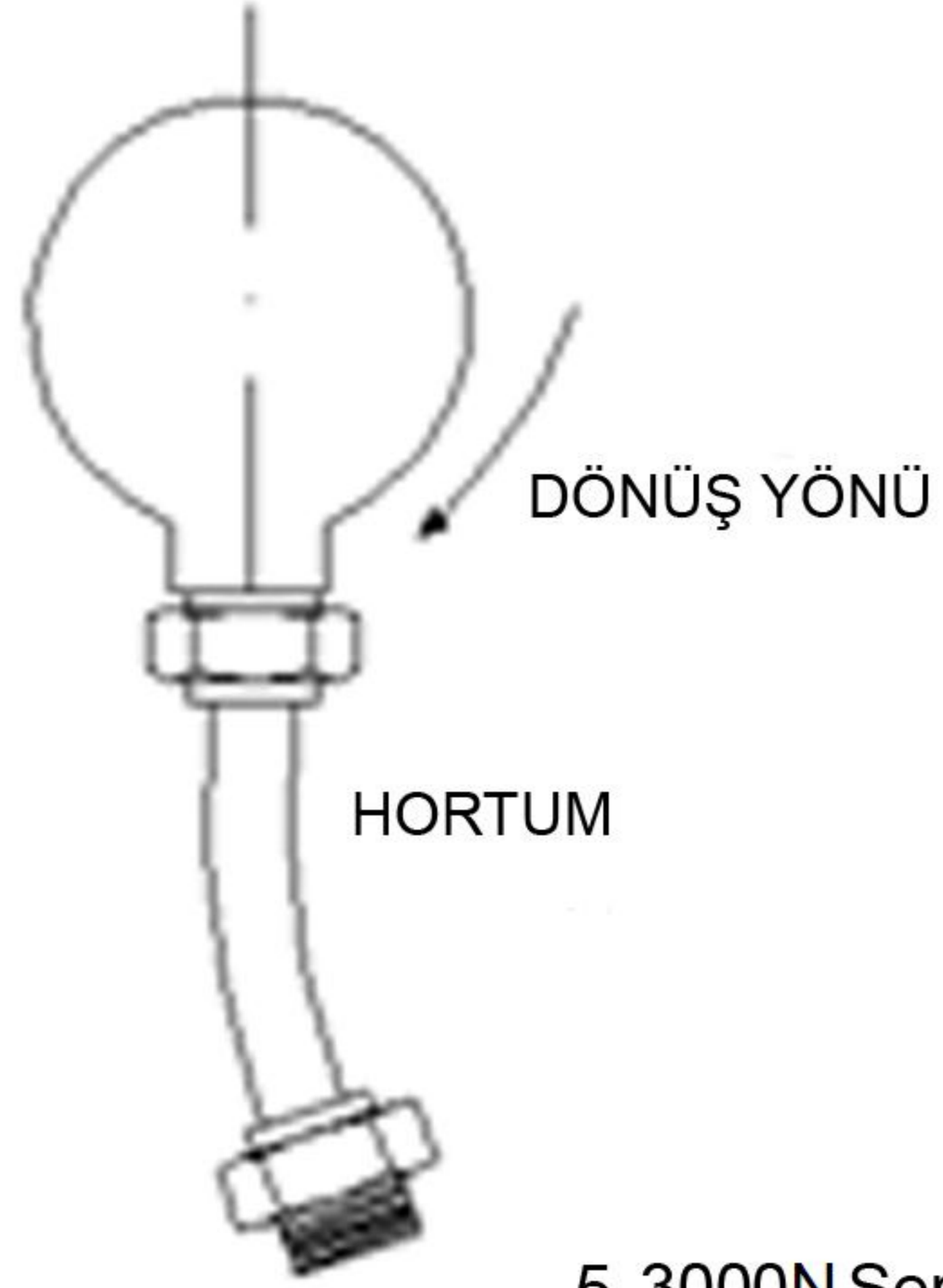
3000N SERİSİ

ÖLÇÜ: 1/4", 3/8", 1/2", 3/4", 1"
1 1/4", 1 1/2", 2"

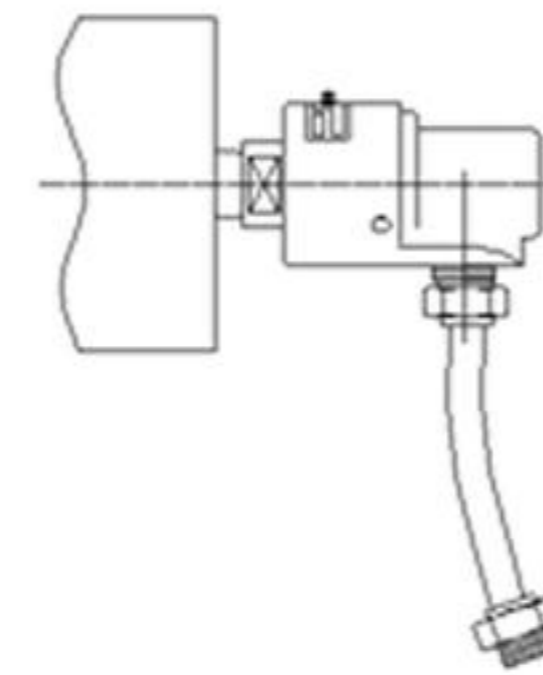
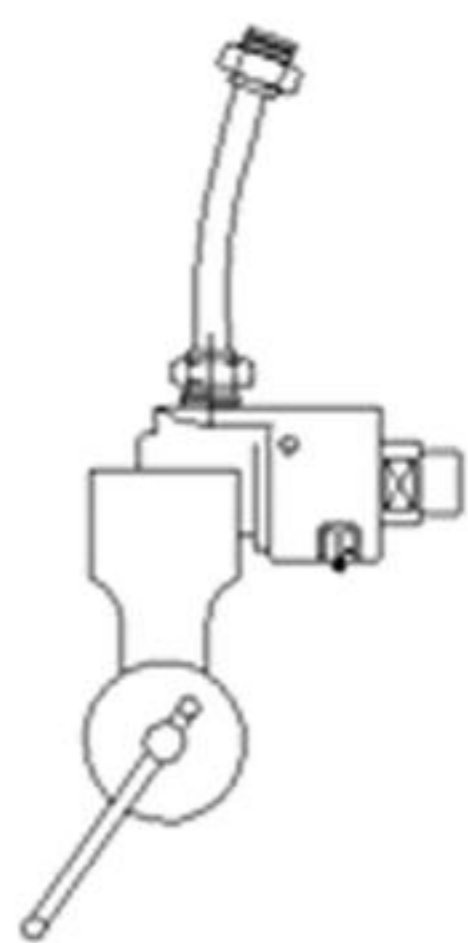
TEK HATLI, ÇİFT HATLI, DÖNER SİFONLU

MONTAJ KURALLARI:

1. Döner bağlantı elemanını sabitlemeyiniz. Döner bağlantı elemanları fleksibl hortumlar ile salınım yapacak şekilde tasarlanmıştır.
2. Akışkan besleme borusuna doğrudan bağlamayınız. Her zaman fleksibl hortum kullanınız.
3. Fleksibl hortumu yanda gösterilen dönme yönünde esneyecek şekilde montaj yapınız.
4. 3000N Serileri maks. 50 bar(750 PSI) ve 150°C için tasarlanmıştır.
5. 3000N Serileri sadece soğuk su için 8 bar'ın üzerinde kullanılabilir. Diğer akışkanlar için firmamıza danışınız.
6. Flanşlı bağlantılar için "QR" şaft bütün ölçüler de mevcuttur.
7. Aksi belirtilmedikçe, tüm 3000N Serileri P-tip tek hatlı olarak gönderilmektedir.
8. Tüm 3000N Serisi döner bağlantı elemanları, tek tip gövdeye sahiptir. S ve RSP tipleri gövdeye uygun dirsek montaj yapılmasıyla elde edilirler.
9. Daima ilk olarak sisteme akışkanı veriniz, sistemdeki havayı aldıktan sonra makinaryı çalıştırınız.

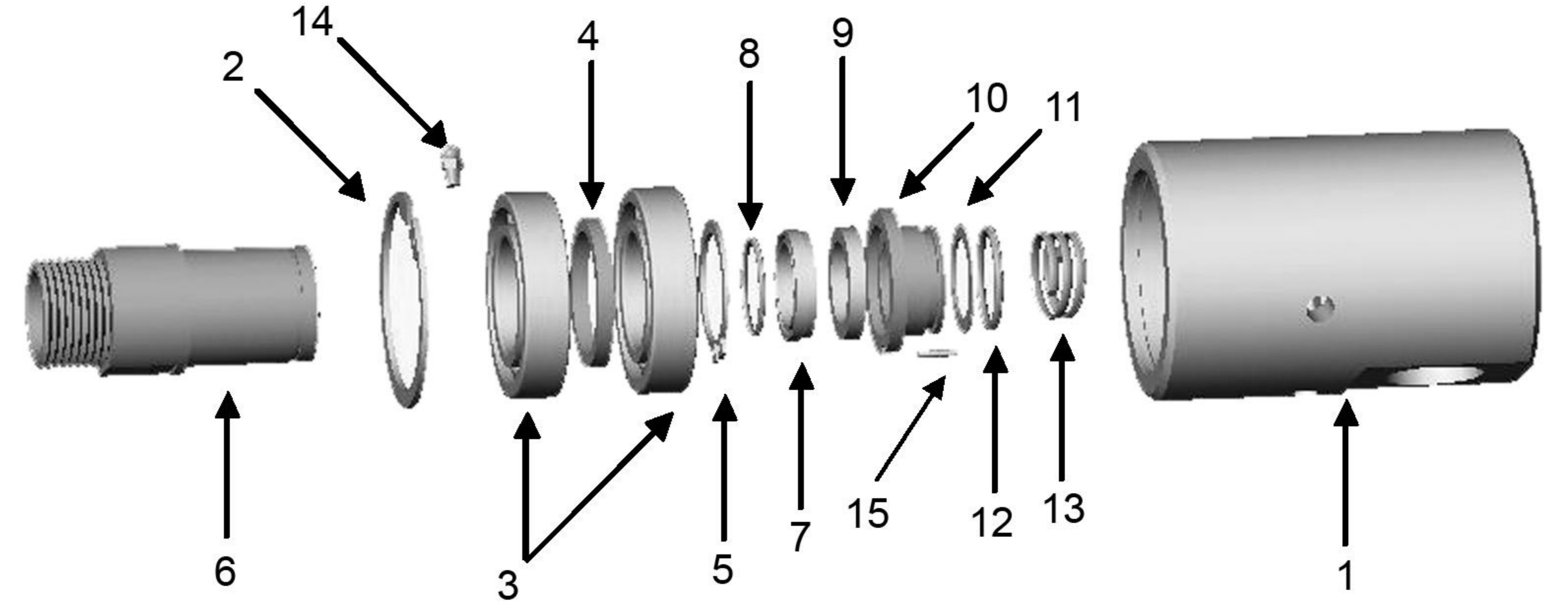

MONTAJ

1. İlk olarak döner bağlantı elemanını mengenede sabitleyiniz. Giriş ve çıkış hortumlarını takınız.
2. Hortumları bağladıktan sonra döner bağlantı elemanını makinarya montaj yapınız. Makinarya montaj yaparken diş atlatmamaya, eksantrik bağlamamaya özen gösteriniz.



3. Hortumları dönüş yönünde eğim yapacak şekilde montaj yapınız. Hortumun sıkı olup olmadığını yada besleme vanaları açıldığında akışkanın basıncı ve sıcaklığı ile birlikte sıkı olmayacağını kontrol ediniz. Hiçbir zaman döner bağlantı elemanını direkt boruya rijid bir şekilde montaj yapmayınız.

4. Montaj sonrası, döner bağlantı elemanının yumuşak bir şekilde döndüğünden emin olunuz. Salgılı dönmesi durumunda, söküp tekrar montaj yapınız.

3000N SERİSİ YEDEK PARÇA LİSTESİ


NO	MALZEME ADI	ADET	NO	MALZEME ADI	ADET
1	GÖVDE	1	8*	O-RİNG	1
2	GÖVDE SEGMANI	1	9*	KARŞI SIZD. ELEMANI	1
3	RULMAN	2	10*	KARŞI SIZD. YUVASI	1
4	PUL	1 (3/8"-1/2") 2 (3/4"-2")	11*	O-RİNG	1
5	ŞAFT SEGMANI	1	12	PUL	1
6	ŞAFT (SAĞ DIŞ / SOL DIŞ / FLANŞLI)	1	13	YAY	1
			14	YAĞDANLIK	1
7*	SIZDIRMAZLIK ELEMANI	1	15	PİM	1

* Yedek parça seti

SIZDIRMAZLIK

Sızdırmazlık yüzeylerinin kullanılan akışkan ile yağlanması ve dönme sırasında meydana gelen ısının uzaklaştırılabilmesi için her zaman makinaryanın içindeki akışkan miktarının en alt seviyesini, döner bağlantı elemanının en üst seviyesi olacak şekilde ayarlayınız.

RULMAN

3000N Serisi döner bağlantı elemanları normal koşullar altında belirli aralıklarla yağlanmak zorundadır. Yüksek sıcaklıklarda mutlaka sıcaklığa dayanıklı yağ kullanınız ve her zaman montaj yapmadan önce döner bağlantı elemanını yağlayınız. Kesinlikle gövde üzerinde bulunan havalandırma ve boşaltma deliklerinden yağlama yapmayınız.

ROTOTECH MAKİNA SAN. VE DİŞ. TİC. LTD. ŞTİ.

Perpa Tic. Merk. B Blok K:2 No:27

Şişli - İstanbul - Türkiye

+90 (212) 320 02 33

+90 (212) 320 02 34

+90 (212) 320 06 73

www.rototech.com.tr

email:info@rototech.com.tr