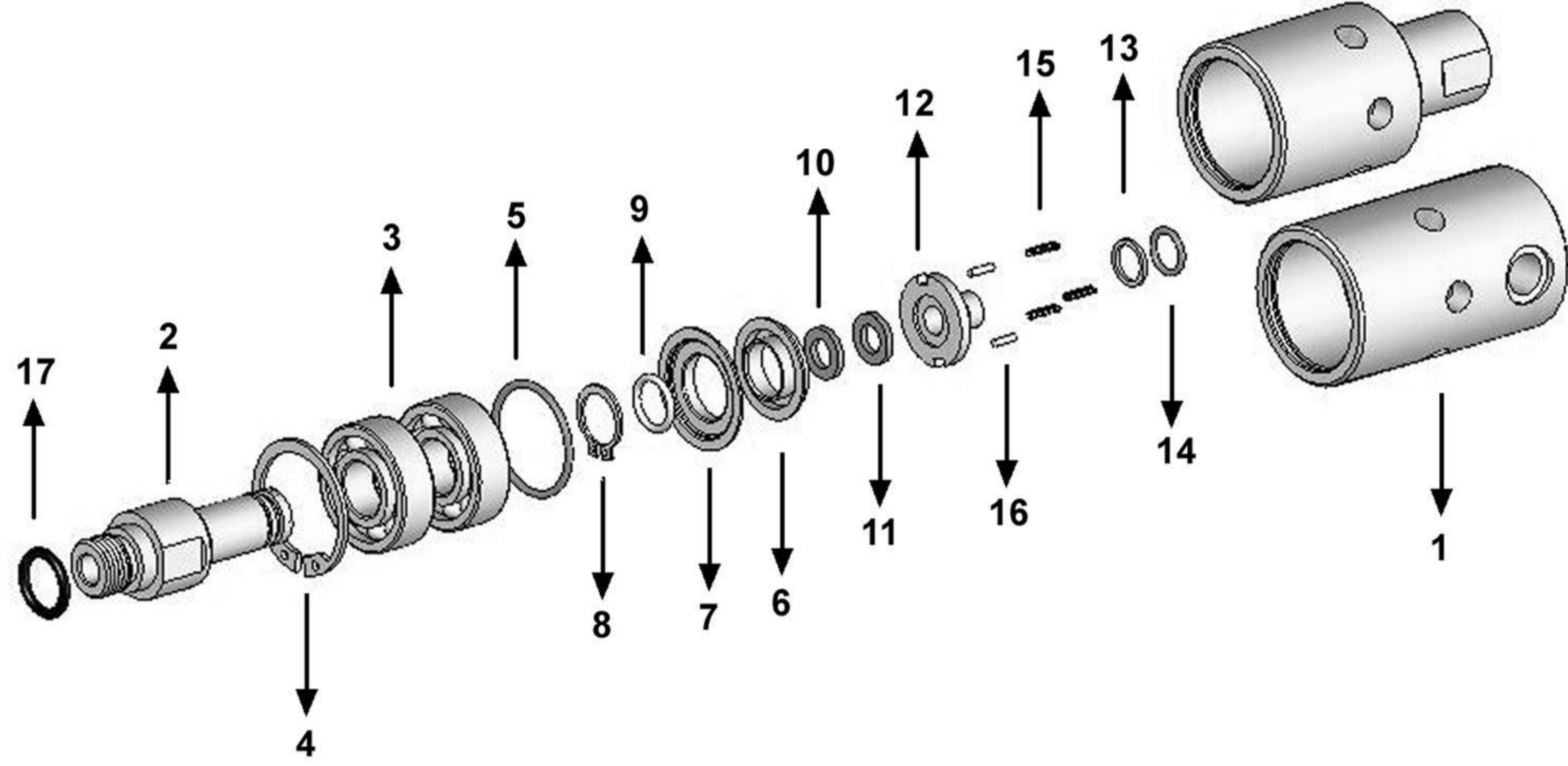


# 100 Serisi Döner Bağlantı Elemanları Demontaj ve Tamir Talimatları

Döküman No TL 7 38  
Yayın Tarihi 01.05.2008  
Rev No 00



## Yedek Parça Seti

NO	MALZEME ADI	ADET
5	O-RİNG	1
9	O-RİNG	1
10	SIZDIRMAZLIK ELEMANI	1
11	KARŞI SIZD. ELEMANI	1
13	O-RİNG DESTEĞİ	1
14	O-RİNG	1
15	YAY	3
17	O-RİNG	1

Not: Ürünün montajından önce kullanma talimatlarına ve emniyet prosedürlerine uyunuz.

1. Giriş vanasını kapatınız ve sistemdeki akışkanı boşaltınız.
2. İlk olarak gövde (1) üzerine kuvvet uygulamadan, giriş hortumunu sabit hattan sökünüz.
3. Şaft(2) bağlantısını söktüğünüzde; döner bağlantı elemanı artık makinadan sökülmüştür, bakıma hazırdır.
4. Döner bağlantı elemanını gövde üzerinden menge nede sabitleyiniz ve giriş hortumunu ayırınız.
5. Döner bağlantı elemanını, gövdesi üzerinde temiz bir masa üzerine yerleştiriniz.
6. Gövde içinde bulunan basınç altındaki yay(15) ne deniyle, şafta dişli tarafından bastırarak, gövde segmanını(4) çıkartınız.
7. Şaftın dışarı fırlamasına izin vermeden, gövdeden tutarak, şaftı gövde içinden çıkartınız.
8. Gövde içinde kalan, karşı sızdırmazlık grubunu (11-12) ve yaylar(15) çıkartınız.
9. Gövde içinde kalan, o-ring(14) ve o-ring desteğini (13) çıkartınız.
10. Rulmanlar(13) değiştirilecek ise, rulman koruyucuları(6-7)ve rulman koruyucu altında bulunan o-ringi(9) şaft üzerinden çıkartınız

11. Segmanı(8) çıkartarak,rulmanları alınız.
12. Şaft ucundaki o-ringi(17) ve sızdırmazlık elemanını(10) çıkartınız,şaftı temiz bir bez ile temizleyiniz.
13. Yeni rulman takarak, şaft segmanını takınız.
14. İlk olarak şaft üzerine uygun o-ringi(9) takınız ve rulman koruyucuları taktıktan sonra, yeni sızdırmazlık elemanını yerleştiriniz.
15. Karşı sızd. elemanını yenisi ile değiştiriniz.
16. Gövde içini temiz bir bez ile temizleyiniz. Gövde içinde çapak,çöp,vb. malzeme kalmasına özen gösteriniz.
17. Yayları(15), gövde içindeki yay yuvalarına, düzgünce yerleştiriniz
18. O-ring desteğini(13) ve o-ringi(14) sırayla, yuvanın altında bulunan kanala takınız.
19. Karşı sızdırmazlık grubunu, pim yuvaları pimlere(16) karşılık gelecek şekilde gövde içine oturtunuz.Yayların kaymadığından emin olunuz.
20. Gövde içine yeni bir gövde o-ringi takınız.
21. Şaftı dişli tarafından tutarak, yavaşça gövde içine yerleştiriniz
22. Şafta ucundan bastırarak, gövde segmanını(4) takınız. Son olarak şaft ucuna uygun o-ringi(17) takınız.
- 23.Döner bağlantı elemanını gövde üzerinden mengine nede sabitleyiniz ve besleme hortumunu bağlayınız.
24. Daha sonra şaftı makinaya montaj yapınız. Makinaya montaj yaparken diş atlatmamaya, eksantrik bağlamamaya dikkat ediniz.
- 25.Döner bağlantı elemanı tekrar kullanıma hazır hale gelmiştir.

**ROTOTECH MAKİNA SAN. VE DIŞ. TİC. LTD. ŞTİ.**

Perpa Tic. Merk. B Blok K:2 No:27

Şişli - İstanbul - Türkiye

+90 (212) 320 02 33

+90 (212) 320 02 34

+90 (212) 320 06 73

www.rototech.com.tr

email:info@rototech.com.tr

